

INFORME TÉCNICO

# DIARIO Nº 039

El IDEAM comunica al Sistema Nacional de Gestión del Riesgo (SNGR) y al Sistema Nacional Ambiental (SINA).

Bogotá D. C., jueves 08 de febrero de 2018.

Hora de actualización:  
12:15 p. m.

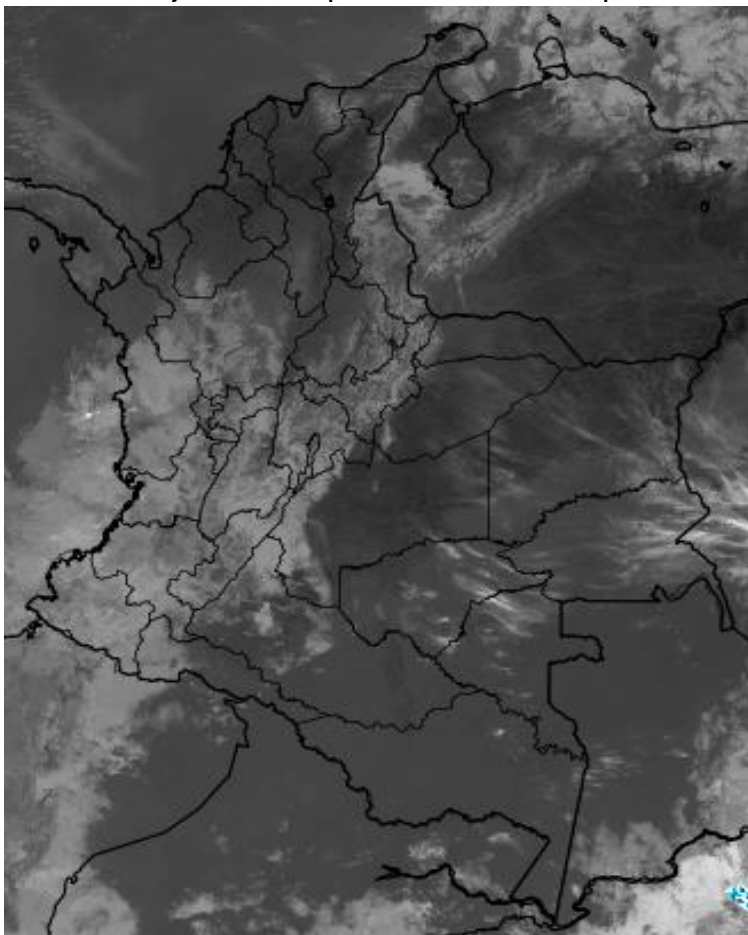


## CONDICIONES HIDROMETEOROLÓGICAS ACTUALES

Condiciones de tiempo seco dominan en gran parte del territorio nacional, salvo en la región Pacífica en donde se han registrado lluvias de variada intensidad, mientras en sectores puntuales de Valle, Nariño y Tolima se han reportado lloviznas. Se prevé se mantengan condiciones similares durante la tarde y noche, con lluvias adicionales en sectores del eje cafetero, occidente de Cundinamarca así como en sectores del piedemonte y trapezio amazónico

## IMAGEN SATELITAL

Canal Infrarrojo - GOES16 | 08 de febrero de 2018 | 8:45 a. m.



Consulte todos los días el pronóstico del tiempo y las alertas hidrometeorológicas vigentes del **IDEAM**, en un formato de calidad. Alrededor de las 7:30 a. m. está a disposición del público en [www.ideam.gov.co](http://www.ideam.gov.co).

Se puede ver también en dispositivos móviles **AQUÍ**





# LO MÁS DESTACADO

## LLUVIAS REGISTRADAS EN LAS ÚLTIMAS 24 HORAS

- En las últimas 24 horas se registró un descenso considerable de las precipitaciones, las cuales principalmente se concentraron en las regiones Andina y Pacífica. La mayor precipitación se presentó en el municipio de **El Colegio (Cundinamarca)**, con **24.0 mm**. **Se resalta que el día de ayer es el más seco en el transcurso del mes de febrero de 2018.**

## ALERTA ROJA

- Por alta posibilidad de ocurrencia de incendios de la cobertura vegetal en zonas de bosques, cultivos y pastos localizados en amplios sectores de las regiones Pacífica, Orinoquia y Amazonia..
- Por oleaje y viento en el mar Caribe.

## ALERTA NARANJA

- Por moderada posibilidad de ocurrencia de incendios de la cobertura vegetal en zonas de bosques, cultivos y pastos localizados en áreas de las regiones Amazonia, Caribe, Andina, Pacífica y Orinoquia.
- Por probabilidad moderada de deslizamientos de tierra detonados por lluvias, en sectores inestables o de alta pendiente, localizados en algunos municipios de las regiones Pacífico y Amazonia.

## ALERTA AMARILLA

- Por niveles en el rango de medios altos, con poca probabilidad de ascenso, en diferentes corrientes de los siguientes departamentos: Chocó, Cauca y Valle del Cauca.
- Por probabilidad baja de deslizamientos de tierra detonados por lluvias, en sectores inestables o de alta pendiente, localizados en áreas de las regiones Andina, Pacífico y Amazonia.
- Por pleamar en el Océano Pacífico.

# PRONÓSTICO CONDICIONES METEOROLÓGICAS ESPECIALES

## ÁREA DEL VOLCÁN GALERAS

En el transcurso de la jornada, predominarán las condiciones mayormente cubiertas con lloviznas intermitentes durante la mañana

EL SERVICIO GEOLÓGICO COLOMBIANO reporta en nivel AMARILLO (III): CAMBIOS EN EL COMPORTAMIENTO DE LA ACTIVIDAD VOLCÁNICA. Lat: 155 Lon: -77.37

ELEVACIÓN (pies)	DIRECCIÓN	VELOCIDAD	
		NUDOS	Km/h
10,000	SUROESTE	0 - 5	0 - 9
18,000	OESTE	10 - 15	18 - 27
24,000	OESTE	25 - 30	45 - 54
30,000	SUROESTE	35 - 40	63 - 72

## ÁREA DEL VOLCÁN NEVADO DEL HUILA

Para las horas de la mañana se estima tiempo seco. En la tarde y noche mayor nubosidad con precipitaciones entre ligeras y moderadas.

EL SERVICIO GEOLÓGICO COLOMBIANO reporta en nivel AMARILLO (III): CAMBIOS EN EL COMPORTAMIENTO DE LA ACTIVIDAD VOLCÁNICA. Lat: 2.92 Lon: -76.05

ELEVACIÓN (pies)	DIRECCIÓN	VELOCIDAD	
		NUDOS	Km/h
10,000	ESTE	0 - 5	0 - 9
18,000	NORESTE	15 - 20	27 - 36
24,000	OESTE	25 - 30	45 - 54
30,000	SUROESTE	35 - 40	63 - 72

## ÁREA DEL VOLCÁN CERRO MACHÍN

Durante la jornada se pronostican condiciones nubosas con lluvias intermitentes

EL SERVICIO GEOLÓGICO COLOMBIANO reporta en nivel AMARILLO (III): CAMBIOS EN EL COMPORTAMIENTO DE LA ACTIVIDAD VOLCÁNICA. Lat: 4.89 Lon: -75.62

ELEVACIÓN (pies)	DIRECCIÓN	VELOCIDAD	
		NUDOS	Km/h
10,000	NORESTE	0 - 5	0 - 9
18,000	OESTE	10 - 15	18 - 27
24,000	OESTE	25 - 30	45 - 54
30,000	OESTE	35 - 40	63 - 72

## ÁREA DEL VOLCÁN NEVADO DEL RUIZ

Cielo entre parcialmente cubierto y cubierto con lloviznas/lluvias ligeras a diferentes horas.

EL SERVICIO GEOLÓGICO COLOMBIANO reporta en nivel AMARILLO (III): CAMBIOS EN EL COMPORTAMIENTO DE LA ACTIVIDAD VOLCÁNICA. Lat: 0.81-Lon: 77.93 Lat: 0.76 Lon: -77.95

ELEVACIÓN (pies)	DIRECCIÓN	VELOCIDAD	
		NUDOS	Km/h
10,000	NORESTE	0 - 5	0 - 9
18,000	NOROESTE	10 - 15	18 - 27
24,000	OESTE	25 - 30	45 - 54
30,000	OESTE	35 - 40	63 - 72

## ÁREA DEL COMPLEJO VOLCÁNICO CHILES-CERRO NEGRO DE MAYASQUER

Durante las horas de la mañana y tarde se estima tiempo seco con cielo parcialmente cubierto. En la noche son previstas precipitaciones.

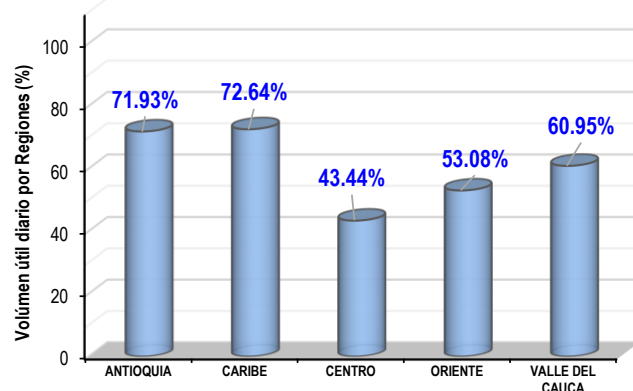
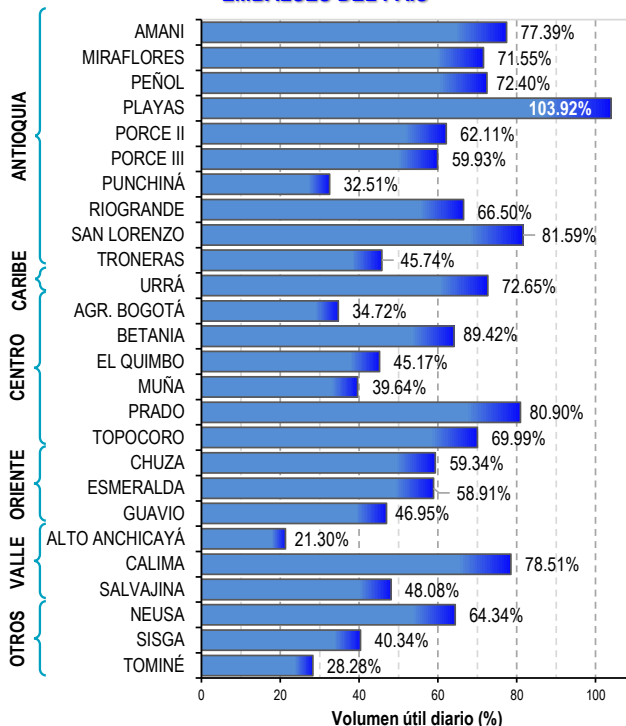
EL SERVICIO GEOLÓGICO COLOMBIANO reporta en nivel AMARILLO (III): CAMBIOS EN EL COMPORTAMIENTO DE LA ACTIVIDAD VOLCÁNICA. Lat: 0.81-Lon: 77.93 Lat: 0.76 Lon: -77.95

ELEVACIÓN (pies)	DIRECCIÓN	VELOCIDAD	
		NUDOS	Km/h
10,000	SUR	0 - 5	0 - 9
18,000	SURESTE	5 - 10	9 - 18
24,000	SUROESTE	20 - 25	36 - 45
30,000	SUROESTE	35 - 40	63 - 72

# ESTADO DE LOS EMBALSES

A continuación se relaciona el volumen útil diario de los principales embalses del país (expresado en porcentaje), de acuerdo con la información reportada por XM S.A. E.S.P en la siguiente dirección electrónica: <http://ido.xm.com.co/ido/SitePages/hidrologia.aspx?q=reservas>

## VOLUMEN ÚTIL DIARIO EN LOS PRINCIPALES EMBALSES DEL PAÍS





Para estar informado diariamente de lo que pasa con el **pronóstico del tiempo y las alertas.**

Síguenos en Twitter  
**@IDEAMColombia**



## PRECIPITACIONES

A continuación se relacionan los municipios donde en las últimas 24 horas se registraron precipitaciones iguales o superiores a 10.0 mm.

Se aclara que las precipitaciones indicadas en los municipios, realmente corresponden a aquellos puntos en los cuales el IDEAM tiene estaciones de monitoreo, pero no necesariamente quiere decir que el dato corresponda a las lluvias que se presentaron directamente sobre el área urbana en donde se concentra la mayor población. En ocasiones la estación sobre la cual se destaca el mayor valor de precipitación, a pesar de pertenecer al municipio, puede quedar alejada del centro poblado principal.

DEPARTAMENTO	MUNICIPIO
<b>CAUCA</b>	Bolívar (18.7), Balboa (18.0), Piendamó (17.0), Totoró (15.0).
<b>CUNDINAMARCA</b>	<b>El Colegio (24.0)</b> , Anolaima (14.2), Gutiérrez (10.7), Pasca (10.5).
<b>CHOCÓ</b>	Istmina (12.0).
<b>HUILA</b>	Agrado (16.0), Hobo (13.0), Tesalia (10.0).
<b>NARIÑO</b>	La Cruz (19.0), La Llanada (16.5).
<b>TOLIMA</b>	Ataco (11.0).
<b>VALLE DEL CAUCA</b>	Florida (14.0).

Para estar informado diariamente de lo que pasa con el **pronóstico del tiempo y las alertas.**

Síguenos en Twitter  
**@IDEAMColombia**



## TEMPERATURAS MÁXIMAS

A continuación se relacionan los municipios donde en las últimas 24 horas se registraron temperaturas iguales o superiores a 35.0 °C.

Se aclara que las temperaturas indicadas en los municipios, realmente corresponden a aquellos puntos en los cuales el IDEAM tiene estaciones de monitoreo, pero no necesariamente quiere decir que el dato corresponda a las temperaturas que se presentaron directamente sobre el casco urbano en donde se concentra la mayor población. En ocasiones la estación sobre la cual se destaca el mayor valor de temperatura, a pesar de pertenecer al municipio, puede quedar alejada del centro poblado principal.

DEPARTAMENTO	MUNICIPIO
<b>ANTIOQUIA</b>	Fredonia (36.0).
<b>BOLÍVAR</b>	Zambrano (36.4), Pinillos (36.2), María La Baja (35.4), Arjona (35.0).
<b>CAQUETÁ</b>	Solano (35.0).
<b>CESAR</b>	Bosconia (37.8),
<b>CÓRDOBA</b>	Montería (36.6), Chimá (36.6), Ayapel (36.2), Ciénaga de Oro (35.6)
<b>CUNDINAMARCA</b>	Jerusalén (37.0).
<b>LA GUAJIRA</b>	Manaure (35.8)
<b>NORTE DE SANTANDER</b>	Cúcuta (35.4).
<b>MAGDALENA</b>	Santa Marta (35.6), Pivijay (35.0).
<b>SUCRE</b>	Corozal (35.6).
<b>TOLIMA</b>	Flandes (36.2), Armero-Guayabal (35.4).





# PRONÓSTICO METEOROLÓGICO

Jueves 08 y viernes 09 de febrero de 2018



REGIÓN	PRONÓSTICO
<b>SABANA DE BOGOTÁ</b>	<p><b>JUEVES.</b> En la tarde capitalina, se presentarán condiciones de cielo entre parcial y mayormente cubierto con intervalos soleados; posibilidad de lloviznas en sectores de la zona nororiental y oriental del área. Durante la noche, prevalecerán condiciones nubosas en gran parte de la ciudad, y lloviznas en la zona norte y oriental.</p> <p><b>VIERNES.</b> Para la tarde, se prevé aumento de la nubosidad con probabilidad de lloviznas en el oriente, para el resto del área predominio de tiempo seco. En la noche se espera cielo entre parcial a mayormente nublado con posibilidad de lluvias en la zona.</p>
<b>CARIBE</b>	<p><b>JUEVES.</b> En horas de la tarde persistirán las condiciones secas en gran parte de la región. Durante la noche prevalecerá el cielo ligeramente cubierto con tiempo seco.</p> <p><b>VIERNES.</b> A lo largo de la jornada se estiman condiciones secas en la región con cielo ligeramente cubierto, amplios sectores de la región</p>
<b>ARCHIPIÉLAGO DE SAN ANDRÉS, PROVIDENCIA Y SANTA CATALINA</b>	<p><b>JUEVES.</b> Para la tarde se espera cielo ligeramente cubierto con predominio de tiempo seco. Durante la noche se prevé tiempo seco con nubosidad variable.</p> <p><b>VIERNES.</b> Durante el día se esperan condiciones de tiempo seco con cielo ligeramente cubierto.</p>
<b>MAR CARIBE</b>	<p><b>JUEVES.</b> Durante la jornada, se espera predominio de tiempo seco con escasa nubosidad en gran parte del área marítima.</p> <p><b>VIERNES.</b> En gran parte del Mar Caribe, se estima cielo ligeramente cubierto con condiciones secas durante el día.</p>
<b>ANDINA</b>	<p><b>JUEVES.</b> Durante la tarde se espera cielo parcialmente cubierto; son probables lluvias ligeras al occidente de Antioquia, sectores de Caldas, Risaralda, Tolima y en las montañas de Huila, Valle del Cauca, Cauca y Nariño. En la noche se espera tiempo seco en gran parte de la región, con probables lluvias en sectores de Huila, Valle del Cauca, Cauca y Nariño.</p> <p><b>VIERNES.</b> Se estima que durante la jornada se registren lluvias en el centro y sur de la región en zonas de Antioquia, Eje Cafetero, Tolima, Huila, Cundinamarca y en las montañas de Cauca y Nariño.</p>





# PRONÓSTICO METEOROLÓGICO

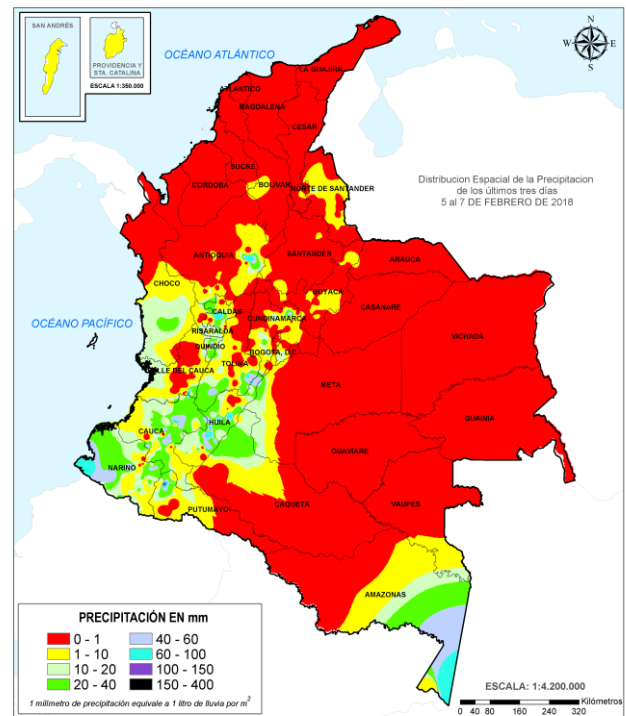
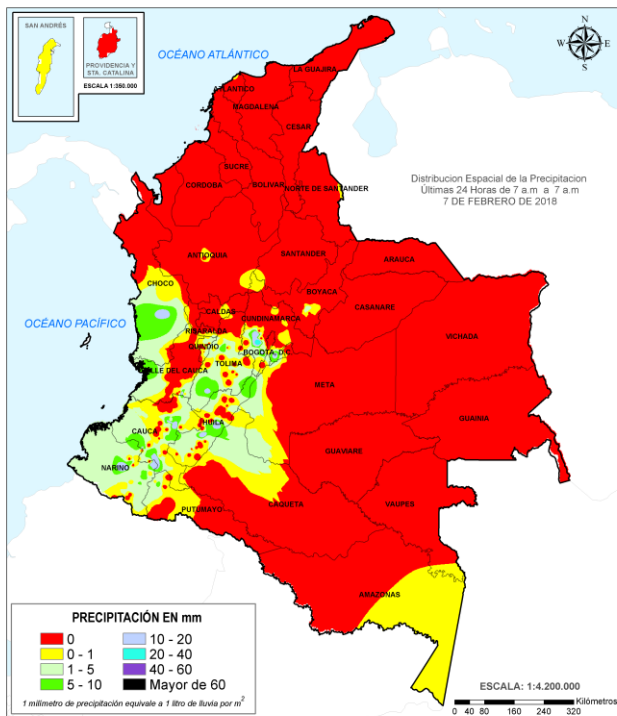
Jueves 08 y viernes 09 de febrero de 2018



REGIÓN	PRONÓSTICO
<b>INSULAR PACÍFICO</b>	<p><b>JUEVES.</b> Para Gorgona se estima cielo parcialmente nublado durante la jornada; probabilidad de lloviznas o lluvias ligeras en Gorgona. Malpelo mantendrá condiciones de tiempo seco y nubosidad variada.</p> <p><b>VIERNES.</b> En Malpelo se estima tiempo seco con cielo semicubierto. Para Gorgona son previstas lloviznas en especial en horas de la madrugada.</p>
<b>PACÍFICO</b>	<p><b>JUEVES.</b> Durante la tarde se espera aumento moderado de la nubosidad; las lluvias se presentarán en amplios sectores de Chocó, Valle del Cauca, Cauca y Nariño, incluido sectores aledaños al litoral. En la noche las lluvias se mantendrán en amplios sectores de Cauca y Nariño; precipitaciones ligeras en el norte de Valle del Cauca. El cielo a lo largo de la región permanecerá cubierto en este intervalo de tiempo.</p> <p><b>VIERNES.</b> Es previsto que se registren precipitaciones moderadas en amplias zonas del centro y sur del litoral de la región: Lluvias ligeras en el sur de Chocó para la mañana, mientras que en la tarde se prevé presencia de lluvias ligeras en el occidente Valle de Cauca, Cauca y Nariño.</p>
<b>OCÉANO PACÍFICO</b>	<p><b>JUEVES.</b> Durante la jornada se estima cielo entre parcial y mayormente cubierto. Probabilidad de lluvias y/o lloviznas en zonas centro y sur de la cuenca; las de mayor intensidad se estiman durante la mañana.</p> <p><b>VIERNES.</b> Se estiman algunas lluvias ligeras en la cuenca centro y sur del Océano Pacífico colombiano. El resto de la zona oceánica con tiempo seco.</p>
<b>ORINOQUIA</b>	<p><b>JUEVES.</b> Para la tarde se espera persistan las condiciones secas en gran parte de la región, con mayor nubosidad y eventuales lloviznas en el piedemonte de Meta y Casanare. Durante la noche predominarán las condiciones secas en el área con cielo entre ligero y parcialmente nublado.</p> <p><b>VIERNES.</b> Durante el transcurso de la jornada se prevé predominio de tiempo seco y cielo ligeramente nublado.</p>
<b>AMAZONIA</b>	<p><b>JUEVES.</b> Para la tarde se espera nubosidad variada con lloviznas ligeras en el piedemonte Amazónico y precipitaciones más intensas en el sur y oriente de Amazonas. Tiempo seco en el resto de la región. Durante la noche en gran parte de la región se estima tiempo seco, excepto en el piedemonte amazónico donde son previstas lloviznas.</p> <p><b>VIERNES.</b> Son probables lluvias dispersas en Amazonas; precipitaciones de menor intensidad sobre el piedemonte amazónico. El resto de la región predominio de tiempo seco con nubosidad parcial. Se estima que se registren en horas de la tarde.</p>



# MAPAS DE PRECIPITACIÓN



## ALERTAS VIGENTES E INFORMACIÓN ADICIONAL

Para mayor información sobre el pronóstico del estado del tiempo, informes técnicos diarios, comunicados especiales, mapas diarios de temperaturas máximas y mínimas e información diaria de precipitación se sugiere consultar los siguientes enlaces:

- [INFORMACIÓN DIARIA DE PRECIPITACIÓN Y TEMPERATURA DE LOS PRINCIPALES AEROPUERTOS DEL PAÍS.](#)
- [MOZAICO MAPAS DE PRECIPITACIÓN DIARIA EN MILÍMETROS.](#)



# ALERTAS POR NIVELES DE LOS RÍOS

REGIÓN PACÍFICO	
SITIOS PARA LOS CUALES SE GENERA LA ALERTA	
ALERTA AMARILLA	<p><b>PROBABILIDAD DE CRECIENTES SÚBITAS EN LOS RÍOS MICAY, SAIJA, TIMBIQUÍ Y GUAPI.</b></p> <p>Continúa la alerta especialmente por la lluvias de los últimos días que han saturado los suelos de estas cuencas que drenan directamente hacia el pacífico. El IDEAM recomienda a pobladores de zonas bajas (especialmente en el sector López de Micay - Zaragoza), estar atentos al comportamiento de los niveles.</p>
	<p><b>PROBABILIDAD DE CRECIENTES SÚBITAS PARA LOS RÍOS DAGUA, ANCHICAYÁ, CAJAMBRE Y ESCALERETE (VALLE DEL CAUCA).</b></p> <p>Se mantiene esta alerta dado que se prevé nuevos ascensos en los niveles de los ríos Dagua, Anchicayá, Cajambre, Mayorquín, Escalerete y Raposo, dado que el pronóstico meteorológico indica que las lluvias continuarán en el Litoral Pacífico, especialmente sobre estas cuencas aportantes. El IDEAM recomienda a la población en general y a las autoridades locales, estar atentos ante posibles incrementos en los niveles de estos ríos, principalmente en la cuenca del río Dagua y Escalerete. Cabe anotar que en la parte alta, varias de las crecientes son amortiguadas por el embalse de Alto Anchicayá.</p>

# ALERTAS POR AMENAZAS DE INCENDIOS DE LA COBERTURA VEGETAL

## ALERTA ROJA:

Amenaza Alta o muy alta de ocurrencia de incendios de la cobertura vegetal en zonas de bosques, cultivos y pastos, localizados en los siguientes municipios y sectores aledaños:

## ALERTA NARANJA:

Amenaza moderada de ocurrencia de incendios de la cobertura vegetal en zonas de bosques, cultivos y pastos, localizados en los siguientes municipios y sectores aledaños:

## REGIÓN CARIBE

### SITIOS PARA LOS CUALES SE GENERA LA ALERTA

#### ALERTA ROJA

**ATLÁNTICO:** Barranquilla, Galapa, Luruaco, Piojó, Puerto Colombia.

**BOLÍVAR:** Arjona, Cartagena de Indias, Clemencia, Córdoba, El Carmen de Bolívar, Mahates, María La Baja, San Jacinto, San Jacinto del Cauca, San Juan Nepomuceno, San Pablo, Santa Catalina, Santa Rosa, Santa Rosa del Sur, Turbaco, Turbana, Zambrano.

**CESAR:** Agustín Codazzi, Becerrill, Bosconia, El Copey, El Paso, La Jagua de Ibirico, La Paz, Manaure Balcón del Cesar, Pueblo Bello, San Diego, Valledupar

**CORDOBA:** Ayapel, Buenavista, Cereté, Chima, Chinú, Ciénaga de Oro, Cotorra, La Apartada, Loricá, Momil, Montería, Moñitos, Planeta Rica, Pueblo Nuevo, Purísima, Sahagún, San Andrés de Sotavento, San Antero, San Bernardo del Viento, San Carlos, San Pelayo, Tierralta, Valencia.

**LA GUAJIRA:** Dibulla, El Molino, Fonseca, La Jagua del Pilar, Maicao, Manaure, Riohacha, San Juan del Cesar, Uribia, Urumita, Villanueva.

**MAGDALENA:** Algarrobo, Aracataca, Ariguaní (El Difícil), Ciénaga, Fundación, Nueva Granada, Pijiño del Carmen, Pivijay, Plato, Sabanas de San Angel, Santa Ana, Santa Bárbara de Pinto, Santa Marta, Sitionuevo, Tenerife.

**SUCRE:** Caimito, Chalán, Colosó, Corozal, Coveñas, El Roble, Galeras, Guaranda, La Unión, Los Palmitos, Majagual, Morroa, Ovejas, Palmito, Sampués, San Benito Abad, San Juan de Betulia (Betulia), San Marcos, San Onofre, San Pedro, Sincé, Sincelejo, Sucre, Tolú, Toluviejo.

## REGIÓN ORINOQUIA

### SITIOS PARA LOS CUALES SE GENERA LA ALERTA

#### ALERTA ROJA

**ARAUCA:** Arauca, Arauquita, Cravo Norte, Fortul, Puerto Rondón, Tame

**CASANARE:** Aguazul, Hato Corozal, Maní, Nunchía, Orocué, Paz de Ariporo, Pore, Sácama, San Luis de Palenque, Támara, Tauramena, Trinidad, Yopal.

**META:** Cumaral, La Macarena, Lejanías, Mapiripán, Restrepo.

**VICHADA:** Cumaribo, La Primavera, Puerto Carreño, Santa Rosalía

# ALERTAS POR AMENAZAS DE INCENDIOS DE LA COBERTURA VEGETAL

## ALERTA ROJA:

Amenaza Alta o muy alta de ocurrencia de incendios de la cobertura vegetal en zonas de bosques, cultivos y pastos, localizados en los siguientes municipios y sectores aledaños:

## ALERTA NARANJA:

Amenaza moderada de ocurrencia de incendios de la cobertura vegetal en zonas de bosques, cultivos y pastos, localizados en los siguientes municipios y sectores aledaños:

## REGIÓN ANDINA

### SITIOS PARA LOS CUALES SE GENERA LA ALERTA

## ALERTA ROJA

**ANTIOQUIA:** Amalfi, Angostura, Apartadó, Arboletes, Cáceres, Carepa, Caucasia, Nechí, Necoclí, San Juan de Urabá, San Pedro de Urabá, Santa Rosa de Osos, Turbo, Yarumal, Yondó (Casabe),

**BOYACÁ:** Almeida, Boyacá, Chinavita, Chiscas, Chivatá, Chivor, Ciénega, Covarachía, Cuítiva, Duitama, El Cocuy, El Espino, Garagoa, Guacamayas, Iza, Jenesano, La Capilla, Labranzagrande, Maripí, Nuevo Colón, Pachavita, Paipa, Panqueba, Paya, Pesca, Pisba, Ramiriquí, San Pablo de Borbur, Siachoque, Somondoco, Tenza, Tibaná, Toca, Tota, Tunja, Turmequé, Tuta, Úmbita, Ventaquemada, Viracachá.

**CUNDINAMARCA:** Bogotá, D.C., Cajicá, Cáqueza, Chía, Chipaque, Choachí, Cota, El Rosal, Fómeque, Funza, Guasca, Guatavita, Guayabetal, Junín, La Calera, La Vega, Madrid, Medina, Mosquera, Quetame, Soacha, Sopó, Subachoque, Tenjo, Ubalá, Ubaque, Une.

**NORTE DE SANTANDER:** Ábrego, Cáchira, Chitagá, Convención, El Carmen, San Calixto, Silos, Toledo.

**SANTANDER:** Aratoca, Barichara, Barrancabermeja, Betulia, Bucaramanga, Cabrera, California, Capitanejo, Carcasí, Cepitá, Charta, Concepción, Curití, Enciso, Floridablanca, Galán, Girón, Guaca, Hato, Lebrija, Los Santos, Macaravita, Málaga, Matanza, Mogotes, Molagavita, Onzaga, Piedecuesta, Puerto Parra, Puerto Wilches, Rionegro, San Andrés, San Joaquín, San José de Miranda, San Miguel, San Vicente de Chucurí, Santa Bárbara, Simacota, Socorro, Suratá, Tona, Zapatoca.

## REGIÓN AMAZONIA

### SITIOS PARA LOS CUALES SE GENERA LA ALERTA

## ALERTA ROJA

**CAQUETÁ:** Albania, Belén de Los Andaquíes, Cartagena del Chairá, Curillo, Florencia, Milán, Montañita, Morelia, San José del Fragua, San Vicente del Caguán, Solano, Solita, Valparaiso.

**GUAINÍA:** Barranco Mina, Cacahual, Inírida, Mapiripana, Morichal (Morichal Nuevo).

**GUAVIARE:** Calamar, Miraflores, San José del Guaviare.

**PUTUMAYO:** Puerto Guzmán, Puerto Leguízamo



# ALERTAS POR AMENAZAS DE INCENDIOS DE LA COBERTURA VEGETAL

**ALERTA ROJA:**

Amenaza Alta o muy alta de ocurrencia de incendios de la cobertura vegetal en zonas de bosques, cultivos y pastos, localizados en los siguientes municipios y sectores aledaños:

**ALERTA NARANJA:**

Amenaza moderada de ocurrencia de incendios de la cobertura vegetal en zonas de bosques, cultivos y pastos, localizados en los siguientes municipios y sectores aledaños:

## REGIÓN CARIBE

### SITIOS PARA LOS CUALES SE GENERA LA ALERTA

**ALERTA  
NARANJA**

**ATLÁNTICO:** Soledad

**CESAR:** Chimichagua, Pailitas, Pelaya,.

**CORDOBA:** Los Córdoba, Montelíbano, Puerto Escondido, Puerto Libertador.

## REGIÓN ORINOQUIA

### SITIOS PARA LOS CUALES SE GENERA LA ALERTA

**ALERTA  
NARANJA**

**META:** Acacías, Guamal, Puerto Gaitán, Vistahermosa.

## REGIÓN ANDINA

### SITIOS PARA LOS CUALES SE GENERA LA ALERTA

**ALERTA  
NARANJA**

**BOYACÁ:** Guicán, San Mateo, Soracá, Tibasosa, Tipacoque.

**CUNDINAMARCA:** Fosca

**NARIÑO:** Pasto, Túquerres

**NORTE DE SANTANDER:** Teorama

**SANTANDER:** Barbosa, Chima, Chipatá, Confines, Guavatá, Jesús María, Jordán, Palmas del Socorro, San Gil, Vélez

**TOLIMA:** Murillo

**VALLE DEL CAUCA:** Bugalagrande.

## REGIÓN PACÍFICO

### SITIOS PARA LOS CUALES SE GENERA LA ALERTA

**ALERTA  
NARANJA**

**CHOCÓ:** Acandí, Unguía, Riosucio

## REGIÓN AMAZÓNICA

### SITIOS PARA LOS CUALES SE GENERA LA ALERTA

**ALERTA  
NARANJA**

**AMAZONAS:** Puerto Alegría

**GUANÍA:** Puerto Colombia

**GUAVIARE:** El Retorno

# ALERTAS POR AMENAZAS DE DESLIZAMIENTO

## ALERTA ROJA:

Amenaza alta a muy alta por deslizamientos de tierra detonados por lluvias, localizados en los siguientes municipios:

## ALERTA NARANJA:

Amenaza moderada por deslizamientos de tierra detonados por lluvias, localizados en los siguientes municipios:

## REGIÓN PACÍFICO

### ALERTA NARANJA

#### SITIOS PARA LOS CUALES SE GENERA LA ALERTA

**CHOCÓ:** Condoto, El Cantón del San Pablo (Managrù), Istmina, Medio Baudó (Boca de Pepé), Medio San Juan (Andagoya), Nóvita, Río Iró (Santa Rita), Tadó y Unión Panamericana ( Animas).

## REGIÓN AMAZONIA

### ALERTA NARANJA

#### SITIOS PARA LOS CUALES SE GENERA LA ALERTA

**PUTUMAYO:** San Francisco.

## REGIÓN ANDINA

### ALERTA AMARILLA

#### SITIOS PARA LOS CUALES SE GENERA LA ALERTA

**ANTIOQUIA:** Abejorral, Abriaquí, Amagá, Andes, Anorí, Argelia, Armenia, Briceño, Caldas, Campamento, Cañasgordas, Caracolí, Caramanta, Ciudad Bolívar, Dabeiba, Fredonia, Frontino, Giraldo, Heliconia, Ituango, La Ceja, La Pintada, La Unión, Maceo, Medellín, Montebello, Nariño, Puerto Berrío, Puerto Nare, Puerto Triunfo, Remedios, Salgar, San Carlos, San Francisco, San Luis, Santa Bárbara, Santa Fe de Antioquia, Segovia, Sonsón, Tarso, Titiribí, Toledo, Uramita, Urrao, Valdivia, Vegachí, Venecia, Yalí y Yolombó.

**BOYACA:** Berbeo, Betétiva, Boavita, Buenavista, Chita, Coper, Corrales, Gámeza, La Uvita, La Victoria, Moniquirá, Muzo, Otanche, Pauna, Puerto Boyacá, Quípama, Rondón, Saboyá, San José de Pare, Santana, Tasco, Tópaga y Umbita.

**CALDAS:** Aguadas, Chinchiná, Filadelfia, La Merced, Manzales, Manzanares, Marmato, Marulanda, Neira, Pácora, Pensilvania, Riosucio, Salamina, Samaná, Supia y Villamaria.

# ALERTAS POR AMENAZAS DE DESLIZAMIENTO

**ALERTA ROJA:**

Amenaza alta a muy alta por deslizamientos de tierra detonados por lluvias, localizados en los siguientes municipios:

**ALERTA NARANJA:**

Amenaza moderada por deslizamientos de tierra detonados por lluvias, localizados en los siguientes municipios:

## REGIÓN ANDINA

### SITIOS PARA LOS CUALES SE GENERA LA ALERTA

**ALERTA AMARILLA**

**CUNDINAMARCA:** Agua de Dios, Albán, Anapoima, Anolaima, Apulo, Arbeláez, Beltrán, Bituima, Bojacá, Cabrera, Cachipay, Caparrapí, Carmen de Carupa, Chaguaní, Chocontá, Cucunubá, El Colegio, El Peñón, Fusagasugá, Gama, Granada, Guaduas, Guayabal de Síquima, Jerusalén, La Mesa, La Palma, La Peña, Lenguaque, Machetá, Nilo, Nimaíma, Nocaima, Pacho, Paime, Pandi, Pasca, Pulí, Quebradanegra, Quipile, Ricaurte, San Antonio de Tequendama, San Cayetano, San Francisco, San Juan de Rioseco, Sasaima, Sesquillé, Sibate, Silvania, Suesca, Supatá, Sutatausa, Tausa, Tena, Tibacuy, Tocaima, Topaipí, Utica, Venecia, Vergara, Vianí, Villagómez, Villapinzón, Villeta, Viotá, Zipacón y Zipaquirá.

**HUILA:** Agrado, Aipe, La Plata, Pitalito y Suaza.

**NORTE DE SANTANDER:** Cácora, Cucutilla, Durania, Hacaré, Labateca, Pamplona, Sardinata y Villa Caro.

**QUINDIO:** Calarcá, Córdoba y Salento.

**RISARALDA:** Santa Rosa de Cabal.

**SANTANDER:** Albania, Bolívar, Charalá, Contratación, Coromoro, El Carmen, El Guacamayo, Florián, Guepsa, La Belleza, La Paz, Landázuri, Puente Nacional, San Benito, Santa Helena del Opón, Sucre y Valle de San José.

**TOLIMA:** Anzoátegui, Armero (Guayabal), Ataco, Cajamarca, Carmen de Apicalá, Casabianca, Chaparral, Cunday, Falan, Fresno, Herveo, Ibagué, Icononzo, Lérida, Líbano, Mariquita, Melgar, Natagaima, Ortega, Palocabildo, Prado, Purificación, Rioblanco, San Antonio, Suárez, Villahermosa, Villarrica

## REGIÓN PACÍFICO

### SITIOS PARA LOS CUALES SE GENERA LA ALERTA

**ALERTA AMARILLA**

**CAUCA:** Almaguer, Bolívar, Buenos Aires, Cajibío, Caldono, Corinto, El Tambo, Inzá, Jambaló, La Sierra, La Vega, Miranda, Páez (Belalcázar), Piendamó, Popayán, Rosas, Santa Rosa, Silvia y Toribío.

**CHOCÓ:** Bahía Solano (Mutis), San José del Palmar y Sipí.

**NARIÑO:** Barbacoas, Buesaco, Cumbitara, Linares y San Bernardo.

**VALLE DEL CAUCA:** Bolívar, Buenaventura, Calima (El Darién), Dagua, El Dovio, Sevilla y Versalles.



# ALERTAS POR AMENAZAS DE DESLIZAMIENTO

**ALERTA ROJA:**  
Amenaza alta a muy alta por deslizamientos de tierra detonados por lluvias, localizados en los siguientes municipios:

**ALERTA NARANJA:**  
Amenaza moderada por deslizamientos de tierra detonados por lluvias, localizados en los siguientes municipios:

REGIÓN AMAZONIA	
ALERTA AMARILLA	SITIOS PARA LOS CUALES SE GENERA LA ALERTA
	PUTUMAYO: Mocoa

# ALERTAS METEOMARINA

## MAR CARIBE

### ALERTA ROJA

#### OLEAJE Y VIENTO.

Se mantienen condiciones de viento y oleaje fuerte en amplios sectores del mar Caribe colombiano, con velocidades entre 20 a 35 nudos (37 km/h – 65 km/h) de dirección noreste y posibilidad de rachas mayores, la altura del oleaje oscilará entre 2.5 a 4.0 metros. Los valores mas altos se registraran especialmente al centro de la cuenca incluido el litoral. Por lo anterior, se recomienda a habitantes costeros, turistas en playa y embarcaciones de poco calado estar atentos a la evolución de las condiciones meteorológicas y consultar con las Capitanías de puerto antes de zarpar.

## OCÉANO PACÍFICO

### ALERTA AMARILLO

#### PLEAMAR.

En sectores del Pacífico sur, el nivel del mar se verá influenciado por una de las pleamares más significativas del mes, la cual se extenderá desde hoy 8 de febrero hasta el día 17 de febrero del año en curso. Se recomienda a los habitantes costeros y operadores de embarcaciones menores y de poco calado estar atentos a la evolución del fenómeno.

°C: grados Celsius

m: metros

mm: milímetros

msnm: metros sobre nivel del mar

Km/h: kilómetros por hora

HLC: hora local colombiana

GOES: Geostationary Operational Environmental Satellites (Satélite Geoestacionario Operacional Ambiental).

GOES-16 es el designado GOES-Este, localizado en 75° W sobre el ecuador geográfico.

PNN: Parque Nacional Natural

SFF: Santuario de Fauna y Flora



**ALERTA ROJA. PARA TOMAR ACCIÓN** Advierte al Sistema Nacional de Gestión del Riesgo de Desastres sobre el peligro de un fenómeno y sus efectos adversos sobre la población. Se emite una alerta sólo cuando la identificación de un evento extraordinario indique la amenaza inminente y cuando la gravedad del fenómeno requiera atención prioritaria de los comités departamentales y locales.



**ALERTA NARANJA. PARA PREPARARSE** Indica la amenaza de un fenómeno. No implica riesgo inmediato por lo que es catalogado como un mensaje para informarse y prepararse. El aviso implica vigilancia continua ya que las condiciones son propicias para el desarrollo de un suceso natural.



**ALERTA AMARILLA. PARA INFORMARSE** Se emite cuando las condiciones hidrometeorológicas son favorables para la ocurrencia de un fenómeno natural y pueden aumentar el riesgo según los pronósticos. Por sus características, este nivel está encaminado a informar.

**CONDICIONES NORMALES** Indica que no existe ninguna clase de alerta para la región o zona mencionada.

**OMAR FRANCO** | Director General

**CHRISTIAN EUSCÁTEGUI** | Jefe Oficina del Servicio de Pronósticos y Alertas

**Profesionales de Turno:**

Benjamín Rodríguez, Viviana Chivatá, Sonia Bermúdez, Mirovan Sverko, Mauricio Torres y Alberto Pardo.

<http://www.ideam.gov.co>

Correos electrónicos: [servicio@ideam.gov.co](mailto:servicio@ideam.gov.co), [alertas@ideam.gov.co](mailto:alertas@ideam.gov.co)

Calle 25D # 96B – 70, Piso 3. Bogotá, D.C., Colombia.

Teléfono: 3075625 Ext. 1334–1336.

**Síganos en:**

